

2022년 누리꿈스퀘어

XR기업성장지원센터 입주 모집 공고

XR·메타버스 산업활성화를 위해, 우수 초기 창업기업 및 중소기업을 지원하는 XR기업성장지원센터에서 입주 모집을 아래와 같이 시행하오니, 많은 관심과 참여 바랍니다.

□ 입주 모집 개요

- 위치 : 서울시 마포구 월드컵북로 396, 누리꿈스퀘어 연구개발타워
- 모집 내용

구 분	A 형(Type)	B 형(Type)	C 형(Type)	D 형(Type)
모집기업 수	2개사	3개사	0개사	4개사
임대 면적 (전용면적률:50%)	계약 100㎡ 이하	계약 140㎡ 이하	계약 250㎡ 이하	(D2)계약 500㎡ 이하 (D3)계약 500㎡ 초과
위 치 (호실)	601-3, 906-3	1012-1, 1012-2 1105-3	-	(D2) 807, 808 (D3) 801, 1010
최대 입주기간	최대 2년	최대 4년	최대 6년 (최초 계약기간 포함)	최대 8년 (최초 계약기간 포함)
최초 계약기간	최초 1년 계약, 실적평가 → 갱신	최초 2년 계약, 실적평가 → 갱신		
지원시설	사무가구(책상, 의자, 캐비닛), 인터넷, 공용복합기, 공용회의실 등		공용 회의실 (사무가구, 복합기, 인터넷 등 입주기업 부담)	
월 임대료 (VAT별도)	무료	무료	무료	(D2) 4,530원/㎡ (D3) 6,260원/㎡
월 관리비 (VAT별도)	8,647원/㎡ (2022년 기준)			
임대보증금	(월 임대료 + 월 관리비) x 10			
입주 가능 시기	선정 이후 즉시 * 807, 808호는 '23년 1월 입주 가능			

※ Type별 모집기업 수는 공실 현황에 따라 변동될 수 있으며, 임대 관련 상세비용 및 위치는 참고 4. 참조

※ 누리꿈스퀘어 관리비 및 임대료 단가가 변동될 경우, 관리비 및 임대료(임대보증금) 변경 적용

※ 선정 기업은 최초 계약기간 포함 최대 8년간 XR기업성장지원센터 입주 가능

□ 신청 대상 : VR·AR, 메타버스 등 관련 XR 기업

▲ VR·AR, 메타버스 등 가상융합기술(XR) 관련 기업 ▲

- 실감콘텐츠(가상(VR)·증강(AR)·혼합(MR)·홀로(HR) 등)를 제작·유통하는 기업 또는 실감콘텐츠 제작을 위한 응용SW, 콘텐츠·플랫폼·디바이스 등 XR 관련 분야 기업에 한함

※ ICT연구개발 기술분류체계 : 디지털콘텐츠-몰입형 콘텐츠, 콘텐츠·미디어 인프라-입체 영상/음향 등

- (A Type) 접수 마감일 기준, 사업자등록 완료 3년 미만인 개인사업자 또는 중소기업(법인사업자)
- (B Type) 접수 마감일 기준, 사업자등록 완료 7년 미만인 개인사업자 또는 중소기업(법인사업자)
- (C·D Type) 중소기업(법인사업자)

- 신청 제외 대상 : 신청제외 대상기업이거나 입주신청서의 허위사실 기록이 추후 확인될 경우에는 입주계약체결 이후에라도 입주계약 취소 및 퇴거·비용청구 등의 제재조치를 받을 수 있음

※ 정부·지방자치단체가 지정 또는 운영하는 창업보육센터에서 퇴거 조치를 받은 사실이 있는 경우

※ 계약 체결일 기준, 국세·지방세 미납 사실이 확인된 경우

※ 신청일 현재 진흥원 관련 각종 협약 또는 계약 위반으로 인해 부정당업자, 참여제한 등 제재 중인 사업자, 대표자 및 책임자가 포함된 사업자

※ 국가연구개발사업·보조사업에 참여제한·수행배제 중이거나 금융기관 등의 신용거래 불량자 등 관련규정에서 정하는 제외대상자

※ 우리원의 타 지원 사업에 선정되어 입주공간을 배정 받은 경우

* 누리꿈스퀘어 기술혁신형중소기업센터 입주기업 중 XR 관련기업 제외

※ 소음, 진동 등 발생기업 및 사행성 업종 등 유해산업 영위 기업인 경우 등 센터 입주에 부적합하다고 인정되는 경우

□ 평가 방법 (평가 항목 : 참고 3. 참조)

- 서류평가 : 평가위원회를 구성하여 평가

- 신청자 수가 많지 않을 경우 생략 가능, 서류평가 결과 개별 통보

- 발표평가 : 평가위원회를 구성하여 평가 (※ 발표평가 일정·결과 개별 통보)

□ 선정 방법 : 평가위원 평가점수 60점 이상 고득점 순

- 유형별 평가 결과 고득점 순으로 공간 우선 배정

- 고득점순으로 협상을 통해 계약 체결 진행, 협상 결렬 시 차(次)순위 자와 협상 진행

□ 접수 기간 및 접수 방법

- 접수 기간 : 2022. 10. 31.(월) ~ 2022. 11. 17.(목), 15:00까지(기한엄수)
- 접수 방법 : 전산접수
 - 정보통신산업진흥원 사업관리시스템(NIPA 스마트시스템)
홈페이지(smart.nipa.kr) → 회원가입 → 전산접수
 - ※ 전산접수 방법 : 로그인 → 전산접수 → “접수안내매뉴얼” 다운로드
 - ※ 우편 및 방문접수는 불가, 접수마감 전 반드시 시스템을 통한 전산접수만 인정
 - ※ 접수마감시간 이후 접수신청은 불가하며, 마감 당일 사이트 접속 집중 등으로 신청에 어려움이 발생할 수 있으므로 마감일 이전 접수 요청
 - ※ 시스템에서 제출버튼을 누르신 후, 접수증 출력

□ 문 의 처

- 입주관련 : 정보통신산업진흥원 메타버스콘텐츠기반팀 정호영 책임
(02-2132-0510, hyjeong@nipa.kr)
- 전산접수(시스템 사용) : 정보통신산업진흥원 전산담당자
(070-5151-8239, smart@nipa.kr)

□ 제출 서류

- ※ 제출서류는 접수마감 이후 평가 결과 발표 시까지 수정 및 변경 불가
- 입주 신청서 및 사업계획서 1부 (기타 첨부서류 포함)
 - 정보통신산업진흥원 ‘홈페이지(www.nipa.kr) 사업공고 - ‘2022년 2차 누리꿈스퀘어 XR기업성장지원센터 입주 모집 공고’에서 양식 다운로드
 - 입주 신청서 및 사업계획서를 제외한 기타 첨부서류는 별도 파일로 압축하여 제출
 - ※ 우대 기준 대상 기업은 증빙 자료 포함하여 제출
 - 입주 신청서 제출시 파일명 앞에 구분 인자 표기 요청
 - ※ (Type)입주신청서_기업명.hwp (예시 : (A)입주신청서_정보통신산업진흥원.hwp)
- 발표자료 1부
 - 발표자료는 입주 신청서 목차 및 발표평가 항목을 참조해 최대 10분 분량으로 PPT/PDF 형식으로 작성






[참고 1] 우대기준

순번	우대조건	점수
1	누리꿈스퀘어 단계별 지원(혁신벤처센터) 졸업기업	1
2	벤처 인증 혹은 이노비즈 인증 혹은 GS인증을 보유한 기업	1
3	신기술(NET) 혹은 신제품(NEP) 혹은 신뢰성(R)인증을 보유한 기업	1
4	ICT분야 정부 포상 수상기업 (장관포상 이상, 최근 3년 이내)	1
5	K-Global 300 등 과학기술정보통신부가 인정한 우수 기업 (최근 3년 이내)	1
6	최근 3년 이내에 과학기술정보통신부 소관 실감콘텐츠 분야 관련 기술개발사업으로 과제를 수행한 결과 “보통”이상 판정 받은 기업이거나, 현재 과제를 수행 중인 기업	1

※ 우대점수는 평가위원 평균점수에 가산(최대 3점 이내), 서류 평가 또는 발표 평가 1회에 한해 적용

[참고 2] 누리꿈스퀘어 XR기업성장지원센터 입주시 주요 혜택

- 실감형콘텐츠 제작을 위한 누리꿈스퀘어 인프라 활용 지원
 - KoVAC 공동제작센터 장비 이용료 50% 할인 (외부반출형 장비에 한함)

<p>K실감스튜디오</p> <p>✕</p> <p>아시아 최대규모 Volumetric Studio로 오브젝트를 4K/60프레임 60도로 360°촬영</p> 	<p>실감영상 후반제작지원시설</p> <p>✕</p> <p>각 제작특성에 맞는 최고수준의 장비와 기술 지원 인력으로 구성</p> 	<p>HD스튜디오</p> <p>✕</p> <p>HD시스템을 기반으로 한 최첨단 장비와 스튜디오 시설</p> 	<p>특수촬영스튜디오</p> <p>✕</p> <p>국내 최대 규모의 세트촬영 및 크로마키 촬영 가능</p> 	<p>외부반출형장비</p> <p>✕</p> <p>고품질의 디지털 영상 콘텐츠 제작 지원을 위한 4K촬영시스템 지원</p> 
--	--	--	---	--

※ KoVAC 공동제작센터 홈페이지(<http://www.kovacstudio.com>) 참조

- 누리꿈스퀘어 內 국제회의실, 중·소회의실 사용료 50% 할인
- 입주기업 간 정보 공유 및 네트워킹 지원

[참고 3] 평가 항목

o 서류평가

평가항목	평 가 내 용	가중치	평가점수	점수
사업아이템 (20점)	- 사업 아이템의 우수성 (사업 아이템의 독창성, 사업화 가능성)	4	5 4 3 2 1	
사업계획 (25점)	- 사업계획의 구체성과 타당성 (목표 설정 및 일정계획의 구체성 및 타당성)	3	5 4 3 2 1	
	- 인적자원의 우수성 (기술개발실적, 기술경험 수준 등)	2	5 4 3 2 1	
기술 (30점)	- 보유 기술 수준 및 사전 준비성 (국내외 기술수준과 비교한 보유기술의 수준(관련 지재권 등))	3	5 4 3 2 1	
	- 보유 기술의 경쟁력 및 사전준비성 (국내외 기술수준과 비교한 보유기술의 수준(관련 지재권 등)과 경쟁 또는 대체 기술, 관련 특허 등에 대한 사전조사 등 준비성)	3	5 4 3 2 1	
시장성 (25점)	- 시장특성 (시장규모, 성장성)	2	5 4 3 2 1	
	- 시장·산업 환경 (진입성, 경쟁력, 시장선호도, 시장동향과의 부합성 등)	3	5 4 3 2 1	

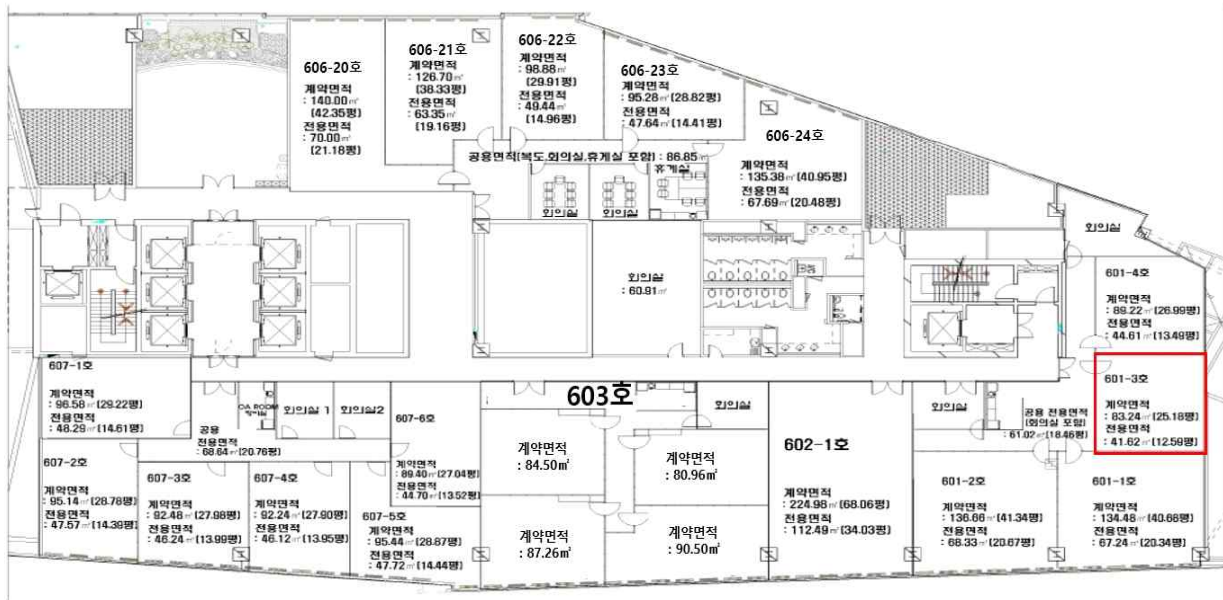
o 발표평가

평가항목	평 가 내 용	가중치	평 가 점 수	점수
기술 및 사업 분야 (40)	- 보유 기술 수준 및 사전 준비성 (국내외 기술수준과 비교한 보유기술의 수준(관련 지재권 등))	3	5 4 3 2 1	
	- 보유 기술의 경쟁력 및 사전준비성 (기술의 파급효과, 대체기술가능성, 응용 및 확장 가능성, 경쟁 또는 대체 기술, 관련 특허 등에 대한 사전조사 등 준비성)	2	5 4 3 2 1	
	- 사업계획의 구체성과 타당성 (목표달성을 위해 제시하고 있는 해결방법의 타당성)	3	5 4 3 2 1	
산업 분야 (35)	- 시장특성 (시장규모, 성장성)	2	5 4 3 2 1	
	- 시장·산업 환경 (진입성, 경쟁력, 시장선호도, 시장동향과의 부합성 등)	2	5 4 3 2 1	
	- 경제성 및 시장에 미치는 효과 (시장창출, 수출증대 및 수입대체, 고용창출 효과 등)	3	5 4 3 2 1	
경영 분야 (25)	- 경영자의 전문성 (기술전문성, 경영능력, 재무관리 능력 등)	2	5 4 3 2 1	
	- 인적자원의 우수성 (기술개발실적, 기술경험 수준 등)	2	5 4 3 2 1	
	- 재무상태 (성장성, 안정성)	1	5 4 3 2 1	

[참고 4] 층별 입주 공간 평면도 및 임대비용

o 누리꿈스퀘어 연구개발타워 6층

R&D타워 6층



호실	유형 (Type)	전용면적 (㎡)	계약면적 (㎡)	월 임대료 (VAT별도)	월 관리비 (VAT별도)	임대 보증금
601-3	A	41.62	83.24	-	719,700원	7,197,000원

※ 월 관리비 = 관리비단가 x 계약면적 (십원 단위 절사)

- 2022년 관리비 단가 8,647원/㎡ 적용, 관리비 단가 변동에 따라 변경 가능

※ 임대보증금 = (월 임대료 + 월 관리비) x 10

o 누리꿈스퀘어 연구개발타워 8층

R&D타워 8층

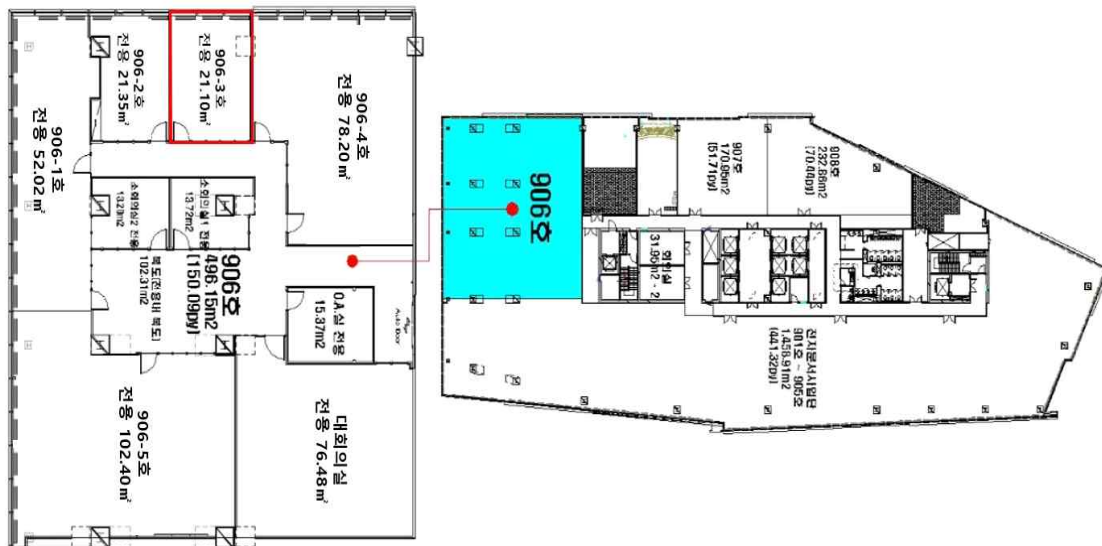


호실	유형 (Type)	전용면적 (㎡)	계약면적 (㎡)	월 임대료 (VAT별도)	월 관리비 (VAT별도)	임대 보증금
801	D3	327.36	654.72	4,098,500원	5,661,300원	97,598,000원
807	D2	232.78	465.56	2,914,400원	4,025,600원	69,400,000원
808	D2	226.79	453.58	2,839,400원	3,922,100원	67,615,000원

- ※ 월 임대료 = 임대료 단가 x 계약면적 (십원 단위 절사)
 - 2022년 임대료 단가 4,530원/㎡ (D2), 6,260원/㎡ (D3), 임대료 단가 변동에 따라 변경 가능
- ※ 월 관리비 = 관리비단가 x 계약면적 (십원 단위 절사)
 - 2022년 관리비단가 8,647원/㎡ 적용, 관리비 단가 변동에 따라 변경 가능
- ※ 임대보증금 = (월 임대료 + 월 관리비) x 10

o 누리꿈스퀘어 연구개발타워 9층

R&D타워 9층



호실	유형 (Type)	전용면적 (㎡)	계약면적 (㎡)	월 임대료 (VAT별도)	월 관리비 (VAT별도)	임대 보증금
906-3	A	21.10	42.20	-	364,900원	3,649,000원

※ 월 관리비 = 관리비단가 x 계약면적 (십원 단위 절사)

- 2022년 관리비단가 8,647원/㎡ 적용, 관리비 단가 변동에 따라 변경 가능

※ 임대보증금 = (월 임대료 + 월 관리비) x 10

○ 누리꿈스퀘어 연구개발타워 10층

R&D타워 10층



호실	유형 (Type)	전용면적 (㎡)	계약면적 (㎡)	월 임대료 (VAT별도)	월 관리비 (VAT별도)	임대 보증금
1010	D3	255.48	510.96	3,198,600원	4,418,200원	76,168,000원
1012-1	B	67.23	134.46	-	1,162,600원	11,626,000원
1012-2	B	69.10	138.20	-	1,195,000원	11,950,000원

※ 월 임대료 = 임대료 단가 x 계약면적 (십원 단위 절사)

- 2022년 임대료 단가 6,260원/㎡(D3), 임대료 단가 변동에 따라 변경 가능

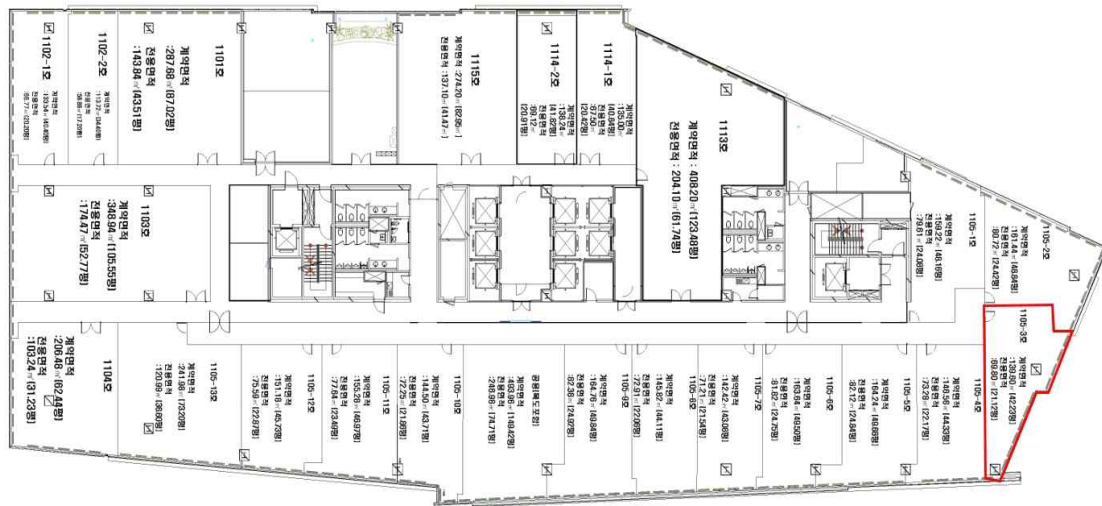
※ 월 관리비 = 관리비단가 x 계약면적 (십원 단위 절사)

- 2022년 관리비단가 8,647원/㎡ 적용, 관리비 단가 변동에 따라 변경 가능

※ 임대보증금 = (월 임대료 + 월 관리비) x 10

○ 누리꿈스퀘어 연구개발타워 11층

R&D타워 11층



호실	유형 (Type)	전용면적 (㎡)	계약면적 (㎡)	월 임대료 (VAT별도)	월 관리비 (VAT별도)	임대 보증금
1105-3	B	69.80	139.60	-	1,207,100원	12,071,000원

※ 월 관리비 = 관리비단가 x 계약면적 (십원 단위 절사)

- 2022년 관리비단가 8,647원/㎡ 적용, 관리비 단가 변동에 따라 변경 가능

※ 임대보증금 = (월 임대료 + 월 관리비) x 10