

호치민IT지원센터 24년 입주기업 모집 공고문

(‘24.07.08, 호치민IT지원센터)

□ 목적 : 사무소 현지화랩 인프라 조성 및 공실 발생 관련 추가 입주기업 모집

□ 호치민IT지원센터 소개

- 설립목적 : 국내 ICT기업의 베트남 등 동남아 시장 진출 및 비즈니스 지원
- 위 치 : 호치민 Mplaza 빌딩 15층
 - 주소 : Unit 1505, Mplaza, 39 Le Duan, Ben Nghe, Quan 1, Ho Chi Minh City
- 규 모 : 357.5㎡(약 108평)
- 주요기능
 - (기업지원) 현지 진출(예정)기업들을 대상으로 입주시설, 컨설팅(법률·회계 등), 마케팅(전시회, 투자상담회 등) 등 지원
 - (정보제공, 네트워크) 한-베 ICT 정책 교류 및 시장, 기술 정책 동향 분석

□ 입주 대상 및 모집 규모

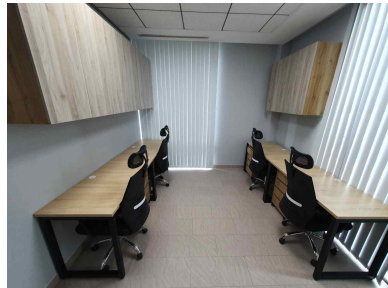
- 대 상 : 베트남 및 베트남을 거점으로 동남아 진출을 추진 중(또는 예정)인 국내 ICT 분야 유망 중소·중견기업 2개사
- 모집 규모 : 입주기업 2개사, 3인실(8㎡), 4인실(12㎡) 각 1개실 예정

□ 주요시설

- 총입주 사무실 : 3인실(8㎡) 7개, 4인실(12㎡) 3개 등 총 10실
- 회의실, 컨퍼런스 공간, 공용업무공간(Shared Space), 휴게 장소 보유



3인실



4인실

□ 입주업체 기업 지원사항

- (기본 제공사항) 유무선 인터넷, 공용 복합기, 우편물 수신 등
 - * 전화는 별도 설치 요금은 실비 부담
- (사무공간) 입주 사무실 및 회의실 등
- (컨설팅) 현지 전문가를 통한 법률·회계·노무·마케팅/컨설팅, 마케팅 전략 수립, 유통채널 파트너사 투자유치 연계 지원 등
- (해외 마케팅·네트워킹) 센터 특화사업, 현지 행사(전시회 등) 참가지원 등

□ 입주업체 기간 및 비용

- 입주 기간 : 1년 (※ 1년 단위로 계약 연장 가능, 최대 3년)
- 보 증 금 : 4개월 분(3년차 기준) 임대료
- 월 임대료 : 3인실 1년차 43만원, 2년차 44만원, 3년차* 51만원/월
4인실 1년차 64만원, 2년차, 65만원, 3년차* 76만원/월
 - * 부가세 및 관리비 포함금액이며
 - * 해외사무소 입주시설 관리지침에 의거하여 해당 건물 임대료의 75% 수준을 적용하며, 3년차는 현재 임대 건물 상승분 예상가격으로 변동 가능

□ 신청 및 문의

- 신청기간 : ‘24년 7월 8일(월) ~ ‘24년 7월 19일(금)
- 제출서류 : 입주 기업 신청서, 사업계획서(국문), 사업자등록증, 재무제표(최근 3년) 등
- 제출방법 : 이메일 신청(hcmc@nipa.kr)
- 접수 및 문의처 : 정보통신산업진흥원(NIPA) 호치민IT지원센터 이로운 매니저
 - 연락처 : +84 28 730 68682 / 이메일 : hcmc@nipa.kr

□ 선정 절차(안)

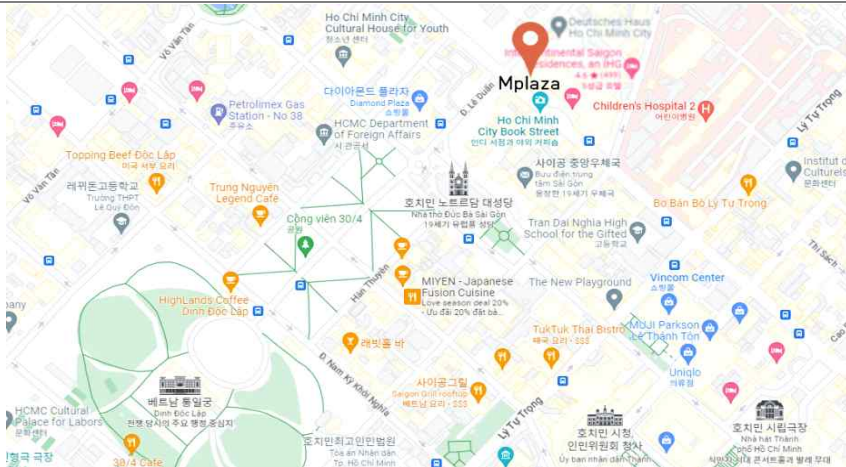
모집공고	⇒	선정평가 발표	⇒	센터입주/입주계약
‘24. 7. 8. ~ ‘24. 7. 19.		‘24. 7. 25.		선정평가 종료 후

* 지원서 상황 및 사정에 따라 변경 가능

참고1 호치민IT지원센터 입지 개요

◆ Mplaza 빌딩 15층

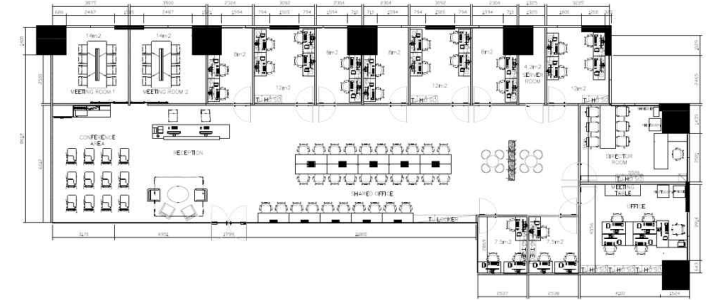
- Mplaza 빌딩(前 금호 아시아나플라자)은 미국, 캐나다, 프랑스, 영국 등 일련의 국가 총영사관에 인접한 Le Duan 거리에 위치
 - * 주소 : Unit 1505, Mplaza, 39 Le Duan, Ben Nghe, Quan 1, Ho Chi Minh City
- 호치민시 1군에서도 금융, 행정의 최중심지인 Le Duan Stree에 위치, 중앙우체국, 교육훈련국, 인민위원회 등 베트남 행정기관과 신한은행, 국민은행, 우리은행, 부산은행 등 많은 한국 기업들이 비즈니스 활동을 펼치고 있음



Mplaza 위치



Mplaza 빌딩 외관



호치민IT지원센터 레이아웃