

한국가상증강현실 컴플렉스



Contents

KoVAC

1 한국가상증강현실콤플렉스 / 3

2 XR기업성장지원센터 / 6

3 XR Campus / 8

4 공동제작센터 / 11

- 시설현황
- K-실감스튜디오

5 XR Shworoom / 15

- 전시 공간 구성
- 전시 콘텐츠 안내
- 이용 안내

6 오시는 길 / 22



한국가상증강현실 컴플렉스



한국가상증강현실 컴플렉스



한국가상증강현실컴플렉스는
국내 XR 전문기업 성장을 촉진하고 글로벌 경쟁력 강화를 지원합니다.

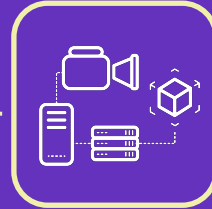
입주 지원



교육



제작 지원



비즈니스 지원



XR기업성장지원센터

XR 전문기업 육성을 위한
초기 기업 부터 전문 기업까지 성장
단계별 입주(사무공간) 지원

XR Campus

VR, AR, MR 등 실감콘텐츠 제작
기술과 창작 역량을 갖춘 맞춤형
XR 전문인력 육성

공동제작센터

국내 중소 실감콘텐츠 전문 기업에게
첨단 실감콘텐츠 제작 인프라 지원

XR Showroom

XR 융합콘텐츠 우수성과물과 해외
진출 가능한 콘텐츠를 상설 전시하여
비즈니스 기반 제공 및 XR 저변 인식
확대 지원



시설 안내

한국가상증강현실콤플렉스는 누리꿈스퀘어 (서울 상암동)에 위치하여, XR 기업의 성장과 실감콘텐츠 개발 및 사업화를 지원하는 공간입니다.

A

XR기업성장지원센터 (R&DE타워)
실감콘텐츠 분야 스타트업부터 중소기업까지
성장 단계별 사무공간 지원

B

공동제작센터
4D 스캐너, 랜더팜 등 CG, 실사VR 및
초고화질 콘텐츠 제작·편집 인프라 지원

C

XR SHOWROOM (디지털파빌리온 1,2,4층)
XR 융합콘텐츠 우수성과물과 해외 진출 가능한 콘텐츠를
상설 전시, 비즈니스 기반 제공 및 XR 저변 인식 확대

Shared Infra(1층)

중소기업 대상 실감콘텐츠 테스트 장비 지원

K-실감스튜디오 (4층)

실감스튜디오(Volumetric Studio) 활용 콘텐츠 제작 지원

XR Campus (디지털파빌리온 3층)

실감콘텐츠 제작 기술과 창작 역량을 갖춘 전문 인력
을 양성하는 XR 교육 운영



XR기업성장지원센터

A

디지털파빌리온

C

공동제작센터

B



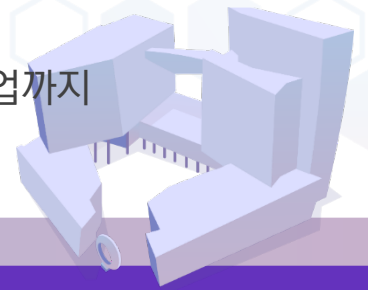
XR기업성장 지원센터



XR기업성장지원센터

* 문의 02-2132-1213

XR기업성장지원센터는
XR 전문기업 육성을 위해 초기 기업부터 전문 기업까지
성장 단계별 입주(사무공간)을 지원합니다.



구분	A 형(Type)	B 형(Type)	C 형(Type)	D 형(Type)	
사무실 수	23개 실	15개 실	15개 실	24개 실	
임대 면적	전용 50㎡이하	전용 70㎡이하	전용 125㎡이하	D1 : 전용 204.5㎡이하 D2 : 전용 250㎡이하 D3 : 전용 250㎡초과	
입주 기간	최대 2년 ※ 최초 1년 계약, 실적평가 → 갱신	최대 4년 ※ 최초 2년 계약, 실적평가 → 갱신	최대 6년 ※ 최초 2년 계약, 실적평가 → 갱신	최대 8년 ※ 최초 2년 계약, 실적평가 → 갱신	
지원 시설	사무가구(책상, 의자, 캐비닛), 인터넷, 공용복합기, 공용회의실 등		공용 회의실 (사무가구, 복합기, 인터넷 등 입주기업 부담)		
임대 관련 비용	월 임대료 (VAT별도)	무료	무료	무료	D1 : 3,000원/㎡ D2 : 4,530원/㎡ D3 : 6,260원/㎡
	월 관리비 (VAT별도)	8,438원/㎡			
	보증금	(월 임대료 + 월 관리비) x 10			



XR Campus



XR Campus

* 문의 02-2132-1440 / 홈페이지 <http://xrcampus.kr>



XR Campus는
VR, AR, MR 등 실감콘텐츠 제작 기술과 창작 역량을 갖춘
맞춤형 XR 전문인력을 육성합니다.



기업수요연계 프로젝트 교육과정

실감콘텐츠가 적용되는 他산업분야 프로젝트 XR 활용 기반 기술 및 각 기업별 수요 맞춤형 프로젝트 제작 실습 교육

해외선진기술 교육과정

실감기술을 활용하는 해외 선도기업의 사례발표 및 실습, 해외 현지 선도기업 방문 및 전문가 미팅

제작역량강화 교육과정

현업인 직무 전환을 위한 XR 제작 최신기술 교육

융합콘텐츠 교육과정

최신 인프라 기반 융합콘텐츠 제작 교육 및 취창업 지원

디지털콘텐츠 개발인력 역량강화

현업인 전환 교육을 통한 산업 현장 전문인력을 적시 공급하기 위해
디지털콘텐츠 산업계 현업인*을 대상으로 교육을 지원하고 있습니다.

* 디지털콘텐츠 산업계 재직자 및 관련 직무 종사자, 프리랜서 등

주요 내용

기업수요연계 프로젝트 교육 등 총 37개 과정 운영

구분	과정수	목표인원	교육기간	D 형(Type)
기업수요연계 프로젝트 교육	10개	200명	4~11월	상암/수요처
해외 선진기술 교육	4개	200명	7~11월	상암/판교
제작역량 강화 교육	21개	280명	3~11월	상암/판교
융합콘텐츠 교육	2개	20명	4~11월	상암/판교
합계	37개 과정	700명	연중	-

* (상암) 볼륨메트릭 캡처 등 실사 기반의 대용량 콘텐츠 제작 기술 중심

* (판교) 5G 저지연 콘텐츠 개발, 가상 3D 스튜디오 및 360° 입체음향 제작 기술 중심



공동제작센터



공동제작센터

* 문의 02-2132-1221 / 홈페이지 <http://kimacdc.com>



공동제작센터는 국내 중소 실감콘텐츠 전문 기업에게
첨단 실감콘텐츠 제작 인프라를 지원하는 곳입니다.



실감콘텐츠 제작 인프라 지원

중소 콘텐츠 제작사에 XR, 5G
네트워크 등 차세대 신규 기술을
접목한 제작 인프라 지원



멀티스트림 중계지원

5G 기반 멀티스트림
중계지원 시스템 지원



K-실감스튜디오 콘텐츠 활용 지원

다양한 산업 연계한
실감스튜디오 시범 지원 사업

시설현황

KoVAC 공동제작센터 상시 운영 및 기술지원으로
실사 영상 및 CGI 기반의 제작지원 인프라를 운영하고 있습니다.



K-실감스튜디오



GPU 렌더팜



이러닝스튜디오



색보정, 마스터링실



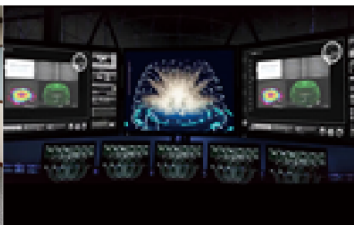
360 VR 녹음스튜디오



스티칭 후보정실



XR 및 영상 편집실



특수영상제작실



12K 실사촬영 장비

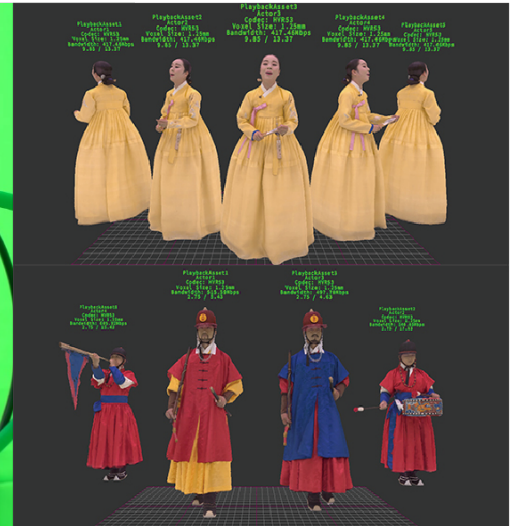


5G 멀티스트림 중계차

K-실감스튜디오

오브젝트를 4K 카메라 60대로 360° 촬영하여,
 인물의 역동적인 움직임을 담아내는 실사 영상 중심의 미디어 콘텐츠 제작이 가능합니다.
 ※ '19년 추경예산을 반영(97억원) 아시아 최대 규모급의 Volumetric Capture Studio 구축('20년 5월 개소)

K-실감스튜디오
 제작 프로세스







XR Showroom



XR Showroom은

우수 XR 융합콘텐츠, 해외 진출 가능한 콘텐츠를 상설 전시하여
전시기업의 비즈니스 기반을 제공하고 XR 저변 인식을 확대를 지원하고 있습니다.

- (적용분야) 제조 2개, 교육·훈련 10개, 국방 3개, 의료·헬스 7개, 엔터·미디어 11개, 패션 1개
- (공간구성) DP 1층 10개(해외진출 유망콘텐츠, 엔터·미디어), DP 2층 17개(국방·제조·교육훈련), DP 4층 7개(의료·헬스·패션)

비즈니스 강화

다양한 비즈니스 지원 프로그램과 연계,
맞춤형 상품화·마케팅 지원을 통해
수요처 발굴 및 비즈니스 성과 극대화

체험 프로그램 운영

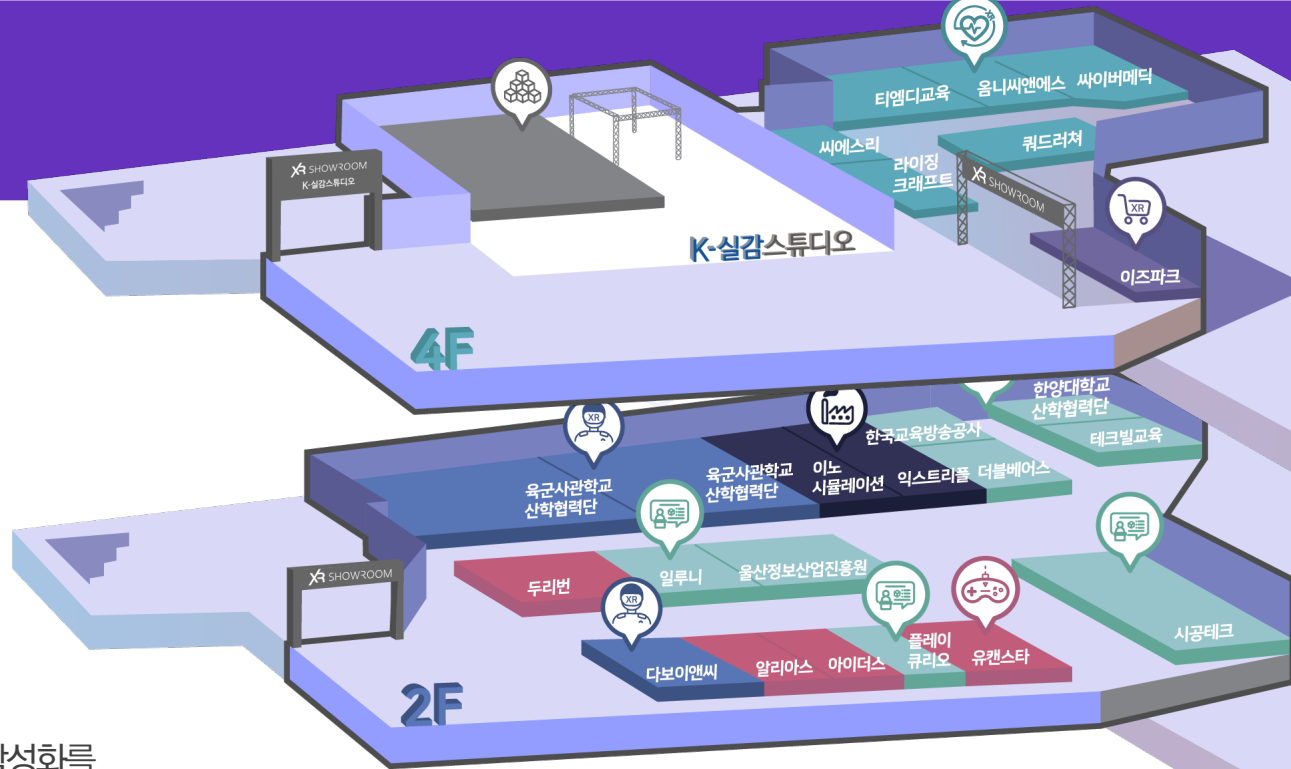
실감콘텐츠를 체험할 수 있도록 고객
유형별 체험프로그램 운영
※ 재직자, 학생, 일반인 등 실감콘텐츠 전시 체험

5 XR Showroom

전시 공간구성

2, 4F

우수 XR 융합 콘텐츠를 상설 전시하여
비즈니스를 창출하고 실감콘텐츠 산업 활성화를
지원하는 공간입니다.



XR 융합 콘텐츠 분야: 교육·훈련 / 의료·헬스 / 제조 / 국방 / 쇼핑 / 엔터테인먼트

1F

국내 VR·AR관련 중소기업의 글로벌 마켓 진출 활성화를
위한 쇼룸 지원 및 비즈니스 지원 공간입니다.




XR 융합 콘텐츠 분야: 교육·훈련 / 의료·헬스 / 엔터테인먼트



교육·훈련

구분	콘텐츠 명	기업명	위치
1	NCS 기반 VR 건설기계 실습 시뮬레이터	빅픽쳐스 주식회사	1F
2	VR 기반 직업 체험 교실	(주)듀코젠	1F
3	5G 기반 실시간 방송과 연계한 VR 서비스 플랫폼	한국교육방송공사	2F
4	5G+XR 기반 원격 교육·실험 시스템 및 콘텐츠	한양대학교 산학협력단	2F
5	VR 기반 인터랙티브 드론 안전 훈련 콘텐츠	주식회사 더블베어스	2F
6	특성화고 가상 실습 콘텐츠 및 원격지도 시스템	테크빌교육(주)	2F
7	얼굴인식 기반 3D캐릭터 및 음성 이입을 활용한 교육 콘텐츠	(주)일루니	2F
8	선박의 안전건조 및 안전운항을 위한 VR 교육 훈련	울산정보산업진흥원	2F
9	AR 기반 놀이학습 콘텐츠	(주)플레이큐리오	2F
10	다중 복합시설 화재, 재난 상황 대응 훈련 실감 콘텐츠	(주)시공테크	2F



국방

구분	콘텐츠 명	기업명	위치
1	공간 동기화 기술기반 원격 통합 관측 훈련 체계	육군사관학교 산학협력단	2F
2	5G 기반 증강현실 통합 지휘·통제 플랫폼	육군사관학교 산학협력단	2F
3	MR 기반 공군 비행장 스마트 관제탑 실증	(주)다보이앤씨	2F

제조		콘텐츠 명	기업 명	위치
구분				
1	5G 기반 자율주행 무인 경비 로봇 및 원격제어 플랫폼		(주)이노시물레이션	2F
2	5G, IoT, XR 산업안전 사고 예방 및 원격 협업 지원 시스템, 지하시설물 공간정보 관리		(주)익스트리플	2F

의료·헬스		콘텐츠 명	기업명	위치
구분				
1	안구 운동 및 시력 개선을 위한 VR 의료기기		(주)첸트랄	1F
2	사지 절단 환자 대상 환상통 극복 VR, AR 재활 프로그램		(주)라이징크래프트	4F
3	AR, AI 기반 고령자, 감정 노동자 대상 정신건강 증진 콘텐츠		주식회사 씨에스리	4F
4	VR, MR 기반 차세대 염기서열 결정(NGS) 실험 교육		(주)티엠디교육그룹	4F
5	생체신호 활용한 치매 예측, 5G 기반 VR 인지 재활 솔루션		(주)옴니씨앤에스	4F
6	Medical XR 기반 인지 보행 이상 검사 및 예방 훈련 콘텐츠		(주)사이버메딕	4F
7	XR 인체 투영 기술 활용, '침' 치료 교육·임상 콘텐츠 및 시스템		쿼드러쳐(주)	4F

쇼핑		콘텐츠 명	기업 명	위치
구분				
1	5G 기반 VR, MR 온·오프라인 패션 제품 쇼핑 플랫폼		주식회사 이즈파크	4F

엔터테인먼트		기업명	위치
구분	콘텐츠 명	기업명	위치
1	모바일 용 VR 멀티플레이 FPS(1인칭 슈팅) 게임	주식회사 페이크아이즈	1F
2	VR 기술 연동 탑승형 복싱 로봇 체험 콘텐츠	(주)미니로봇	1F
3	클라우드 기반 AR 실감콘텐츠 감상 플랫폼	(주)서커스컴퍼니	1F
4	HMD 없이 볼 수 있는 가상현실 인터랙션 홀로그램 솔루션	주식회사 비빔블	1F
5	체험형 VR 스포츠 시뮬레이터	브이알카버 주식회사	1F
6	아동용 VR 코딩 교육 및 미니게임	(주)브레니	1F
7	블루투스 기반 모형 총기 및 AR FPS 게임	주식회사 나루스튜디오	1F
8	5G 기반 3D 캐릭터 AR 라이브 방송제작 솔루션	주식회사 두리번	2F
9	뷰티 크리에이터 화장 영상 활용 얼굴인식 AR 메이크업 콘텐츠	(주)알리아스	2F
10	VR FPS 게임 전용 무선(부착형) 컨트롤러	(주)아이더스	2F
11	VR 방탈출 게임 어드벤처 시리즈	(주)유캔스타	2F



이용 안내

XR Showroom은 사전예약제로 운영합니다.

이용 시간

10:00 ~ 17:00

* 이용료 무료 / 토·일요일, 공휴일 휴관

신청 대상

- XR 기업 비즈 매칭을 원하는 업계 종사자
- XR 관련 산업체 재직자, 학생, 일반인 등

신청 방법



전화 문의



신청서 접수



예약 완료

방문 2일 전 ~ 다음 달 말일까지 예약

예약 안내

02-2132-1179 / yh9908@nipa.kr

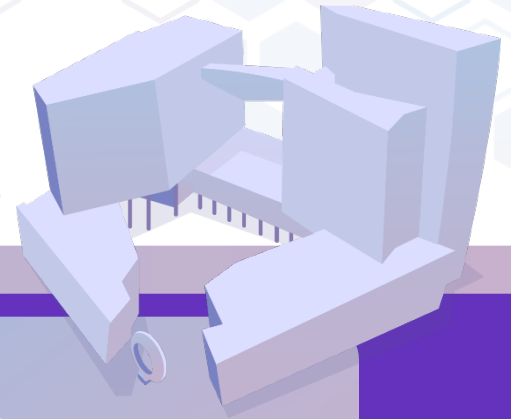




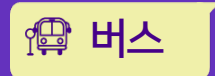
오시는 길



주소 : 서울시 월드컵북로 396 누리꿈스퀘어



6호선 디지털미디어시티역 2번 출구 건너편 정류장에서 771, 6715, 7711, 7730번 버스 승차 후 누리꿈스퀘어에서 하차 (마포 18번 버스는 MBC 정류장에서 하차)



공항철도 디지털미디어시티역 9번 출구, 도보 15분

경의중앙 수색역 1번 출구, 15분

171, 271A, 470, 673, 710, 733, 771, 6715, 7019, 7711, 7715, 7730, 9711A번 승차 후 누리꿈스퀘어 정류장 앞 하차

감사합니다

한국가상증강현실복합플렉스

