



2026

# 한국 *Korea VR AR Complex* 가상증강현실 컴플렉스

# KOVAC

# 01

## 누리꿈스퀘어

ICT 산업의 성장 기반 지원을 위해  
국내외 ICT 유관기관, R&D센터, 공유 기반 시설 등을 집적하였습니다.

# 01 누리꿈스퀘어 | 연혁



## 누리꿈스퀘어 준공

국내외 ICT 기업, R&D센터, 기반 시설 등을 집적한 ICT 산업 클러스터

2007.



## 디지털파빌리온 개관

1~3F: ICT 전시관  
4F: 4D 영상관

2008.



## KoVAC 개소 한국가상증강현실복합플렉스 Korea VR AR Complex

2017.



## XR Showroom (디지털파빌리온)

비즈니스 지원 중심  
기능 개편

2019.



## K-실감스튜디오 도입

실사기반의 360° 입체  
디지털휴먼 제작 지원

2020.



## XR비즈니스 프로그램 운영

상품화·마케팅, 기술세미나, 컨퍼런스, 비즈니스 상담회 등

2021.



## XR스테이지 기본 구축 완료

24m×6m×6.5m  
천정, 사이드 확장 구축

2024.



## 모션캡처스튜디오 도입

10m×10m×5m



## 교육기부 진로체험기관 인증

2025.7.31.~2028.7.30.

2025.

# 01 누리꿈스퀘어 | 일반현황

**건물규모** 4개 동으로 구성(지상 22층, 지하 4층)

연구개발타워 (6층~16층)	XR기업 사무실 지원(68실), 연구소, 공동연구센터
비즈니스타워 (1층~22층)	ICT기업 사무실, 지원기관 및 교육시설, 국제회의실
공동제작센터 (1층~4층)	디지털콘텐츠 제작 공유 기반 서비스 시설
디지털파빌리온 (1층~4층)	VR·AR 체험 전시 시설(XR쇼룸)

**입주현황** 약 100여개사

구분	입주사
일반기업	(주)신지모루, (주)NE능률, (주)그라비티, (주)사이버로지텍 등
공공기관	한국산업기술문화재단, 한국정보통신기술협회 등
공익형공간 입주사	가상융합산업 전문기업 육성을 위한 XR기업성장지원센터 (비빔블, 메타로켓 등 XR·가상융합콘텐츠 42개사, ICTSW 8개사)

대지면적 : 19,138㎡(5,789평) / 연면적 : 152,569㎡(46,152평)



# 02

## 한국가상증강현실콤플렉스

XR·가상융합산업 기업 성장 및 콘텐츠의 개발과 비즈니스를 지원합니다.

## 02 한국가상증강현실콤플렉스

비즈니스 지원



XR SHOWROOM

XR 콘텐츠 상설 전시, 비즈니스 기반 제공

입주 지원



XR기업성장지원센터

성장 단계별 입주(사무공간) 지원

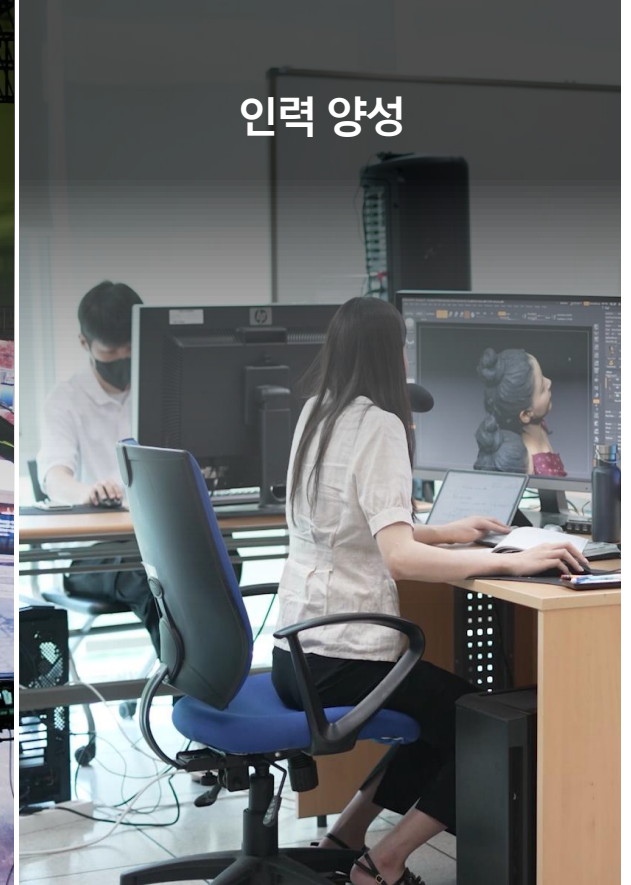
제작 지원



공동제작센터

첨단 실감 콘텐츠 제작 인프라 지원

인력 양성



METVERSE CAMPUS

맞춤형 XR 전문인력 양성

# 03

## XR SHOWROOM

우수 XR콘텐츠를 상설 전시하여 비즈니스 기반을 제공하고  
XR 저변과 인식을 확산하고 있습니다.

# 03 XR SHOWROOM



## XR 비즈니스 행사

비즈니스 상담, 세미나, 컨퍼런스 등을  
개최하여 비즈니스 성과 극대화



## 상품화 마케팅 지원

기업 맞춤형 상품화·마케팅 지원을 통해  
비즈니스 기반 마련



## 체험 프로그램 운영

고객 유형별  
VRAR 체험 프로그램 운영

## 03 XR SHOWROOM | 전시현황



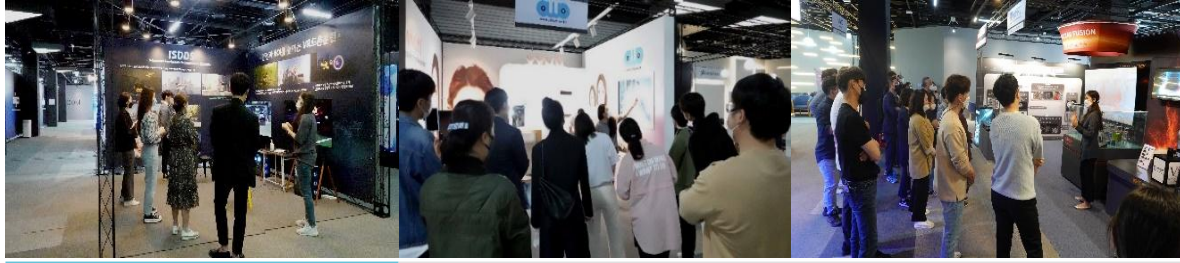
*XR·가상융합산업의 이해를 높이고 관련 기업의 비즈니스를 지원하는 곳으로,  
국내 연구 기관과 기업의 우수 XR 콘텐츠 성과물이 전시되어 있는  
상설 전시 공간입니다.*

### 전시 구성

우수 XR콘텐츠 및 XR 디바이스 성과물 전시

4층	K-실감스튜디오
3층	교육장, 행사장
2층	13개 XR콘텐츠 (교육훈련, 미디어, 제조산업, 핵융합)
1층	6개 XR콘텐츠 (교육훈련, 미디어, 국산디바이스)

# 03 XR SHOWROOM | 전시 방문 현황



XR 산업 종사자

올콘텐츠브이알, 씨테크시스템, JCS 게임즈, 아로씽킹 등



정책 수요자

과학기술정보방송통신위원회, 국무조정실 및 각 지자체 기관 등



교육 기관

병무연수원, 성결대학교, 중부대학교, 서강대학교, 경북대학교 등



언론 및 일반

KBS SEE, 세계스카우트 잼버리, 스페인 일간지 EL PAIS, 전자신문 등



국내 수요처

금융결제원, LIG넥스원, SK텔레콤, 한국도로공사, CJ올리브네트웍스 등



국외 수요처

케냐 KONZA, 이탈리아 대사관, 싱가포르 과학센터 및 스노우벤처



# 04

## XR기업성장지원센터

전문기업 육성을 위해 초기 기업부터 전문 기업까지  
성장 단계별 사무공간을 지원합니다.

## 04 XR기업성장지원센터

*XR, AI, SW 등 ICT분야 집중 지원을 위해  
기업 성장 단계별(4단계) 맞춤형으로 지원하고 있습니다.*

유형	초기기업(A형)	초기기업(B형)	강소기업(C형)	전문기업(D형)		
사무실 수	10개 실	16개 실	17개 실	25개 실		
지원 대상	3년이하 (개인·법인사업자)	7년이하 (개인·법인사업자)	법인사업자	법인사업자		
지원 공간	전용50m <sup>2</sup> 이하	전용70m <sup>2</sup> 이하	전용125m <sup>2</sup> 이하	전용204.5m <sup>2</sup> 이하	전용250m <sup>2</sup> 이하	전용250m <sup>2</sup> 초과
월 임대료 (VAT별도)	무료					
월 관리비 (VAT별도)	9,370원/m <sup>2</sup>					
지원기간	최대 8년 * 유형별 상이					

\* 단계별 사무공간(68개 실) 지원

# 05

## 공동제작센터

국내 중소 실감 콘텐츠 전문 기업에게  
첨단 실감 콘텐츠 제작 인프라를 지원합니다.

## 05 공동제작센터 | 인프라 현황

국내 콘텐츠 기업의 지속적인 성장 동력 확보를 위해  
가상융합 기반 제작 인프라를 운영·지원하고 있습니다.



LED XR Stage



K-실감스튜디오



GPU 렌더팜



특수 촬영 스튜디오



360 VR 녹음스튜디오



이러닝 스튜디오



색보정, 마스터링실



특수영상제작실



12K 실사 촬영 장비

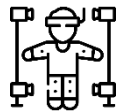


5G 멀티스트림 증계차

# 05 공동제작센터 | K-실감스튜디오

물리 기반 모션 데이터를 활용한 입체 디지털 휴먼을 제작할 수 있는  
최첨단 실감 콘텐츠 제작 스튜디오입니다.

K-실감스튜디오  
제작 프로세스



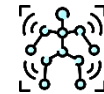
촬영



데이터 서버로 전송



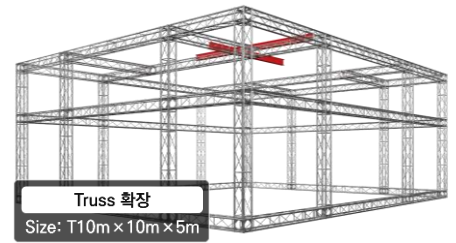
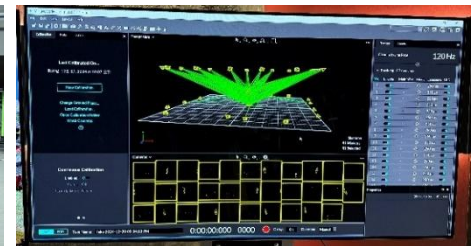
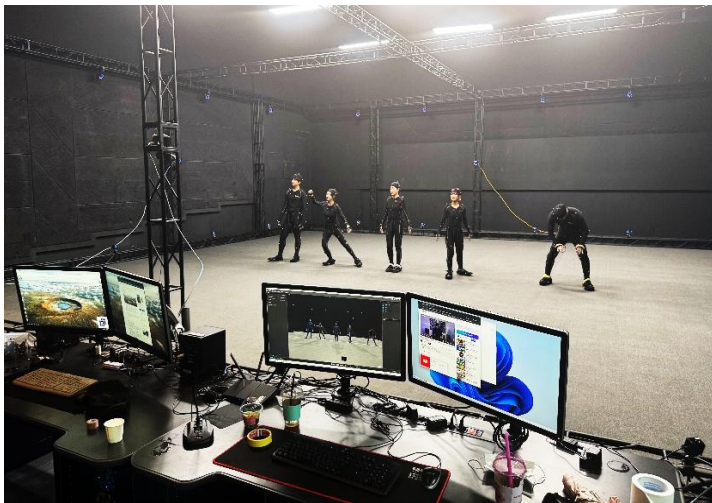
데이터 보정



모션 데이터 생성



최종 결과물

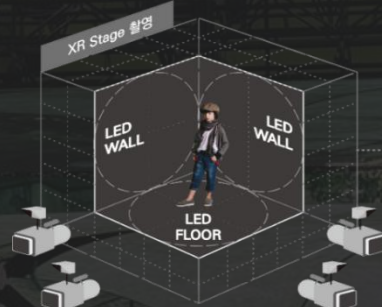


# 05 공동제작센터 | LED XR Stage

그래픽 엔진 및 실사 배경을 활용할 수 있는  
LED 기반 실시간 XR·가상융합 콘텐츠 제작 시설입니다.

## 수도권 최대 규모의 XR Stage 인프라 및 기술 지원

30m × 6m LED Wall 과 Ceiling 및 Floor를 이용한  
LED XR 콘텐츠 제작 기술 확보 및  
가상융합 기반 콘텐츠 수급 환경 조성

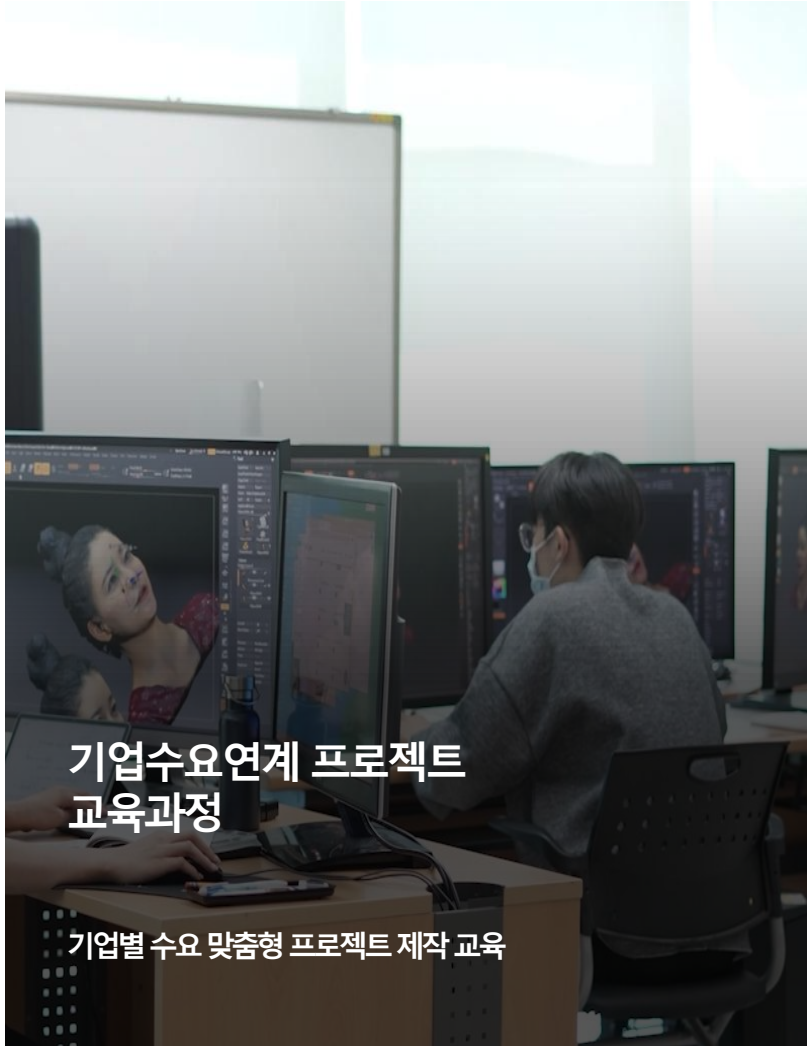


# 06

## Metaverse Campus

XR, 가상융합 등 실감 콘텐츠 제작 기술과  
창작 역량을 갖춘 맞춤형 전문인력을 양성합니다.

## 06 Metaverse Campus





**KoVAC,  
방문해 주셔서  
감사합니다.**

---